

COME PARTECIPARE

Per poter presentare domanda è necessario:

- » essere residenti o prestare attività lavorativa in Friuli Venezia Giulia
- » avere un ISEE non superiore a 40.000 € e un reddito superiore di almeno 3 volte il canone di affitto
- » non essere proprietari di alloggio

INFO

Per informazioni e presentazione della domanda vai su www.housingsocialefvg.it

Le candidature sono presentabili in modalità online **dal 13 novembre al 13 dicembre 2020**.

Per info e assistenza online alla compilazione:

C.A.S.A. FVG Scarl - via Torino 77 - Udine

Cell. 342.770.8825 📞

udine2612@housingsocialefvg.it



C.A.S.A. FVG Scarl
Via Torino 77 - 33100 Udine
www.housingsocialefvg.it

UDINE 2612

ABITARE IN VIA
SANTO STEFANO







UDINE 2612

ABITARE IN VIA S. STEFANO

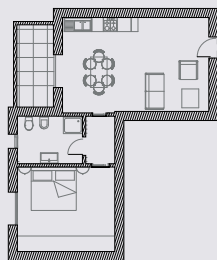
23 Appartamenti nuovi, non arredati.
Classe energetica **A3 e A4**.

- » **2 tricamere**
con canoni a partire da 700 €
- » **10 bicamere**
con canoni a partire da 490 €
- » **11 monocalamere**
con canoni a partire da 380 €

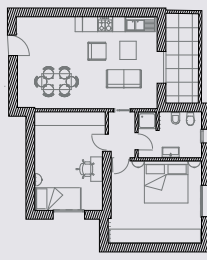
-  Tutti con posto auto/garage e cantina.
-  A pochi passi dalle linee 3 e 8 dell'autobus. Vicino alla Biblioteca Comunale San Paolo.
-  Possibilità di **affitto, acquisto e rent to buy**.
-  La casa ideale per anziani, giovani coppie e famiglie.

Progetto residenziale a cura del **Fondo Housing Sociale FVG**.

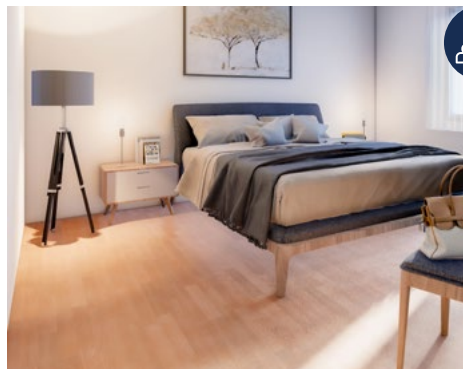
Housing sociale: creiamo una **comunità solidale di residenti** che sia **in grado di condividere spazi comuni**, prendersi cura l'uno dell'altro, e di attivare servizi destinati alla socializzazione e al tempo libero.



- monocalamere -



- bicamere -



ABITIAMO RESPONSABILE

Per utilizzare al meglio le risorse disponibili e contenere i costi grazie alle migliori prestazioni energetiche possibili

- » Elevata prestazione energetica: appartamenti in classe A3 e A4
- » Produzione centralizzata del calore con regolazione e contabilizzazione individuale dei consumi
- » Presenza pannelli fotovoltaici a servizio dell'impianto termico e delle aree comuni



ABITIAMO SOSTENIBILE

Per abitare nella propria casa a costi contenuti

- » Canoni di locazione a partire da € 380,00
- » Fornitura energia elettrica e mutui ipotecari in convenzione



ABITIAMO BENE

Per abitare in un edificio di alta qualità, in modo confortevole e accogliente

- » Valorizzazione del contesto sociale
- » Qualità degli spazi interni e delle finiture



ABITIAMO COLLABORATIVO

Per vivere in un contesto ricco di relazioni di vicinato, fondate sulla partecipazione alla vita di condominio

- » Presenza di uno spazio ricreativo per residenti
- » Sviluppo di servizi collaborativi tra vicini di casa
- » Promozione della partecipazione attiva e del coinvolgimento dei residenti